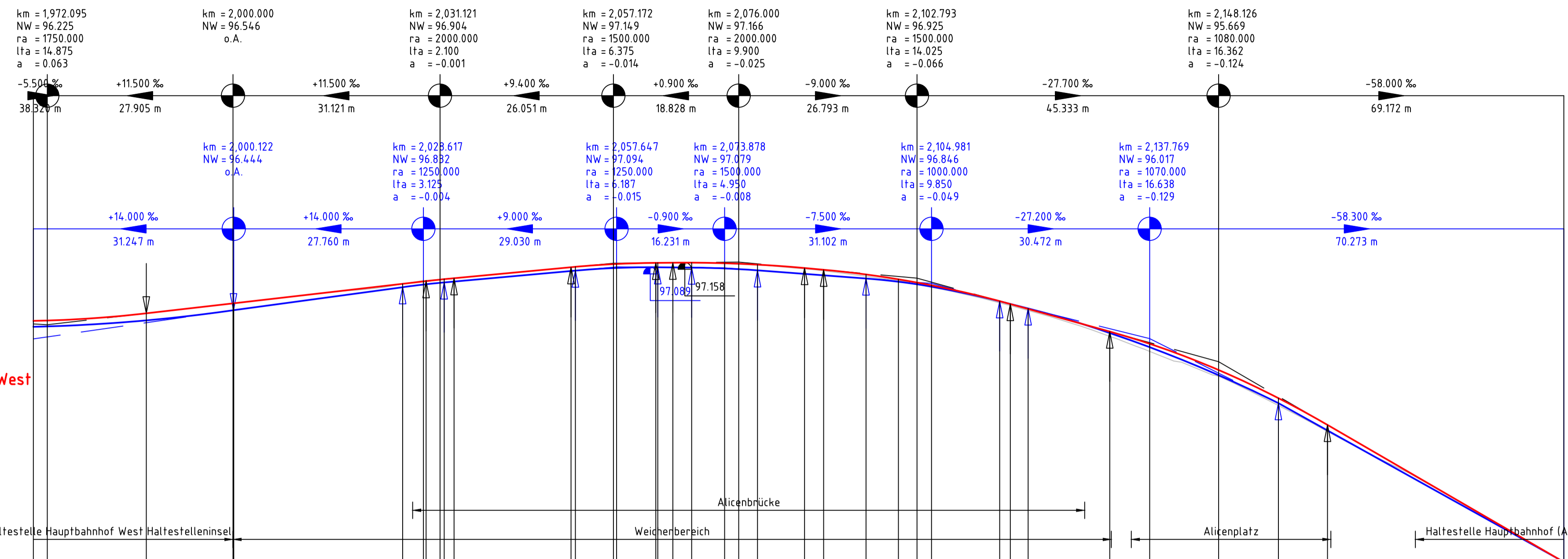


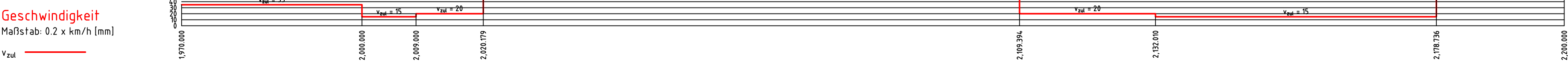
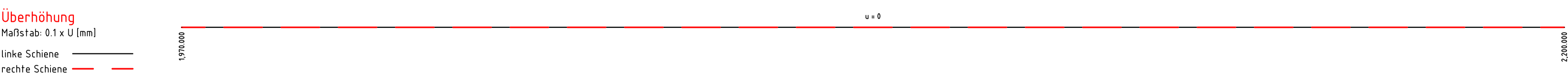
27.04.2023 11:16 BawV
 @ 24.11.03300.CTB
 Vauli-Projekt: 02_ProjekteMainz/Karlsruhe/P-KA01998_MZ_BingerStr/05_Planung/04_GPV/05_0_1_1_DBE_HP_01_0_DBE_dwg / 230224_HP_Alicenstr



Richtung West
Haltestelle Hauptbahnhof West

Richtung Nord
Alicenstraße
Hauptbahnhof

Kilometrierung	rechtes Gleis	linkes Gleis	Geländehöhe
1970.000	96.194	96.194	96.194
1972.095	96.200	96.200	96.200
1986.970	96.290	96.290	96.290
2000.000	96.413	96.413	96.413
2001.016	96.413	96.413	96.413
2002.122	96.444	96.444	96.444
2025.492	96.837	96.837	96.837
2026.617	96.837	96.837	96.837
2027.021	96.833	96.833	96.833
2027.112	96.825	96.825	96.825
2027.142	96.817	96.817	96.817
2027.221	96.814	96.814	96.814
2028.597	97.087	97.087	97.087
2029.160	97.032	97.032	97.032
2029.717	97.036	97.036	97.036
2030.647	97.078	97.078	97.078
2031.547	97.152	97.152	97.152
2032.000	97.154	97.154	97.154
2032.835	97.153	97.153	97.153
2033.100	97.154	97.154	97.154
2033.142	97.154	97.154	97.154
2033.221	97.154	97.154	97.154
2034.878	97.146	97.146	97.146
2035.000	97.125	97.125	97.125
2035.828	97.121	97.121	97.121
2036.590	97.064	97.064	97.064
2037.000	97.034	97.034	97.034
2037.668	96.967	96.967	96.967
2038.191	96.952	96.952	96.952
2039.000	96.889	96.889	96.889
2039.871	96.871	96.871	96.871
2040.000	96.859	96.859	96.859
2040.793	96.832	96.832	96.832
2041.981	96.788	96.788	96.788
2042.717	96.554	96.554	96.554
2043.888	96.537	96.537	96.537
2044.500	96.438	96.438	96.438
2045.164	96.049	96.049	96.049
2046.000	96.100	96.100	96.100
2046.769	95.888	95.888	95.888
2048.126	95.449	95.449	95.449
2049.113	95.011	95.011	95.011
2049.488	94.622	94.622	94.622
2050.000	92.657	92.657	92.657



Legende:

- Bestand
- rechtes Gleis
- linkes Gleis
- km = 0,178.920 Kilometer
- hTS = 40.190 m Höhe Tangentenschnittpunkt
- H = 564.063 m Ausrundungshalbmesser
- T = 32.764 m Tangentenlänge
- f = -0.983 m Stichhöhe
- 10.500 m / 47.826 m Längsneigung und Abstand zum nächsten Neigungsbrechpunkt
- 114.373 Ausrundungsbeginn/ende Wanne/ Kuppe
- 114.407 Gradiententiefpunkt
- Gradientenhochpunkt

Antrag auf Planfeststellung nach §28 PBefG

Index: Änderungen bzw. Ergänzungen		Name:	Datum:
Auftragnehmer: DB Engineering & Consulting GmbH Region Südwest Hinterm Hauptbahnhof 5 76137 Karlsruhe		Planverfasser: DB Engineering & Consulting GmbH Region Südwest Hinterm Hauptbahnhof 5 76137 Karlsruhe	
Karlsruhe, 02.03.2023, gez. i.A. Kuhn Ort, Datum, Unterschrift		Karlsruhe, 02.03.2023, gez. i.A. Kuhn Ort, Datum, Unterschrift	
Projekt:		Auftrag-Nr.: P-KA01998 Anlage: B5	
		gez.	Datum
		gepr.	Name
		gez.	24.02.2023
		gepr.	U. Brenner
		gepr.	24.02.2023
		gepr.	M. Kuhn
<h2>Straßenbahnausbau Mainz 2030</h2> <h3>Binger Straße</h3>			
Bauherr und Betreiber: MAINZER VERKEHRSGESellschaft Mainzer Mobilität Mainzer Verkehrsgesellschaft mbH Mozartstraße 8 55118 Mainz		Mainz, 02.03.2023, gez. ppa. Bornschlegel Ort, Datum, Unterschrift Mainz, 02.03.2023, gez. Schmitz Ort, Datum, Unterschrift Mainz, 02.03.2023, gez. i.A. Jakobs Ort, Datum, Unterschrift	
Maßstab: 1 : 50 1 : 50 Blattformat (mm): 841x420	Planbezeichnung: Höhenplan Gleis Alicenstraße		Gewerk: Verkehrsanlagen von 2 2 Höhen- und Koordinatensystem DHHN2016 - ETRS89/UTM32